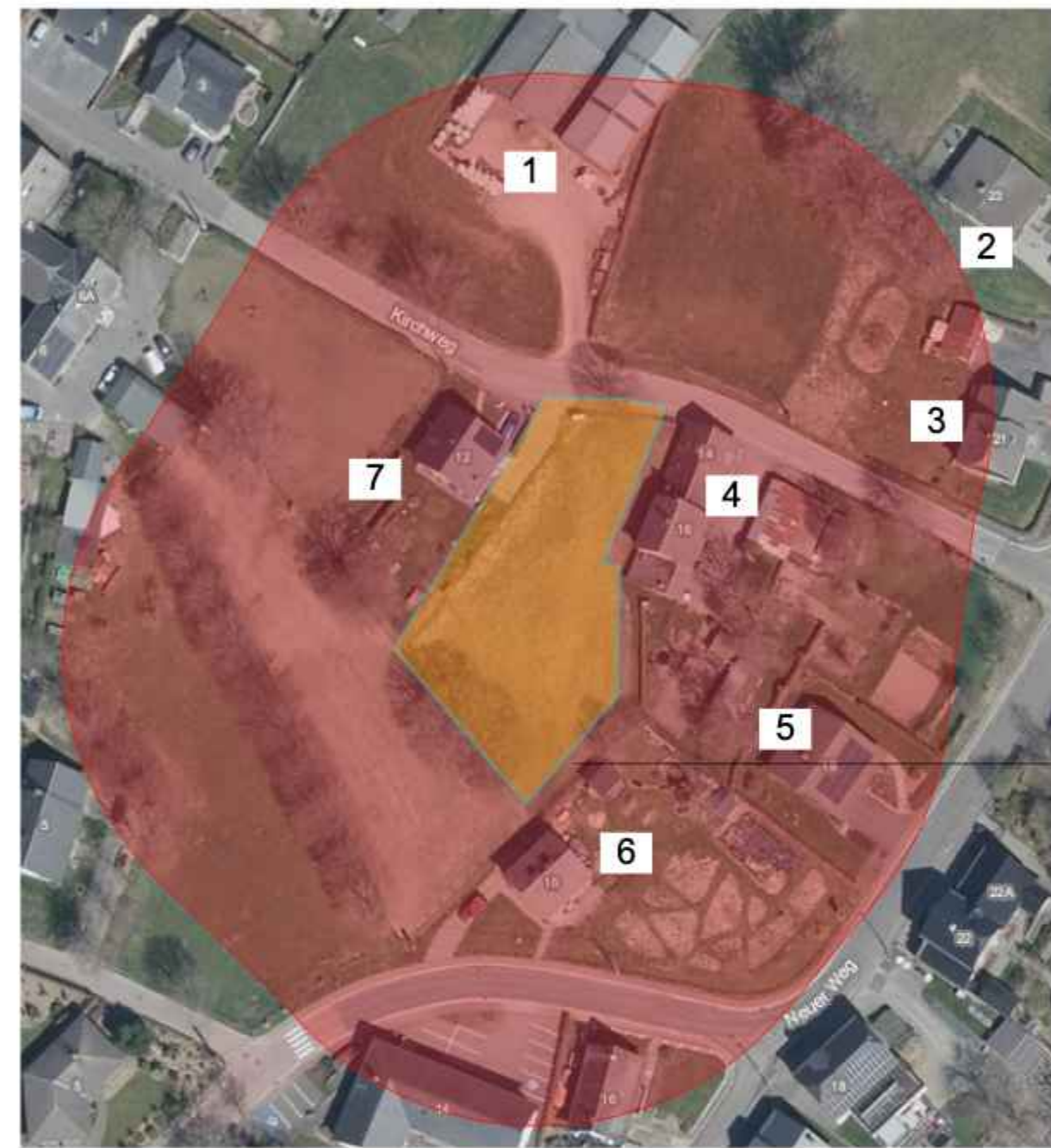


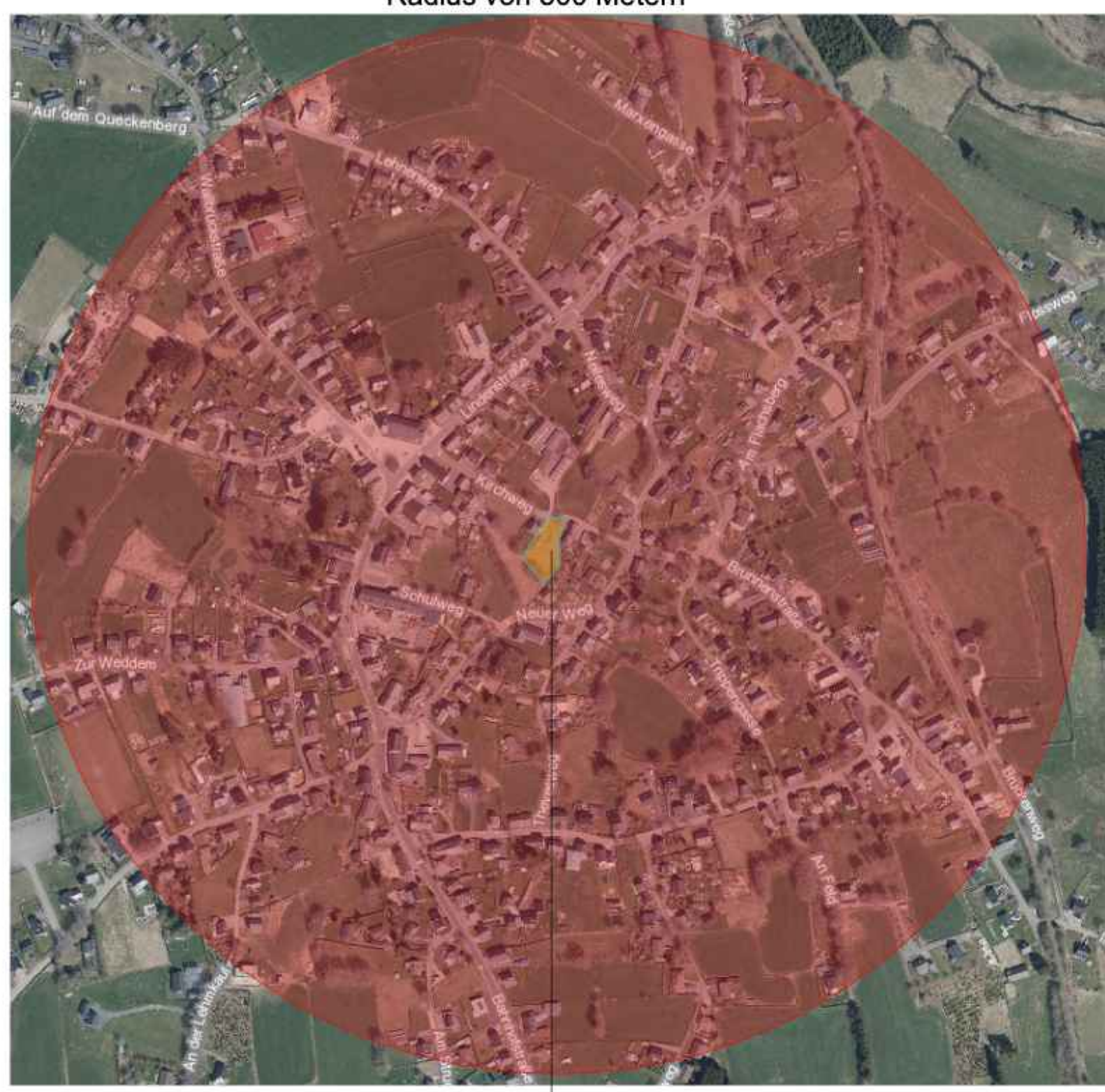
Seitenfassade rechts 1:50



- Radius von 50 Metern**
1. Landwirtschaftliche Schuppen mit einem Satteldach, dessen Hauptfirst senkrecht zur Straße verläuft.
 2. Ein freistehendes Wohnhaus mit vier Fassaden, einem Stockwerk und einer Garage im Untergeschoss, mit einem Satteldach, dessen Hauptfirst parallel zur Straße verläuft.
 3. Ein freistehendes Wohnhaus mit vier Fassaden, zwei Stockwerken und einem Dachgeschoss, mit einem Satteldach, dessen Hauptfirst sowohl senkrecht als auch parallel zu den Straßen verläuft.
 4. Zwei Wohnhäuser, aufgestellt in drei zusammenhängende Volumina; die beiden Enden haben ein Stockwerk und ein Dachgeschoss, das mittlere Volumen hat zwei Stockwerke und ein Dachgeschoss. Jedes Haus hat ein Satteldach, dessen Hauptfirst senkrecht zur Straße verläuft.
 5. Ein freistehendes Wohnhaus mit vier Fassaden, einem Stockwerk, einer Garage und einem Dachgeschoss, mit einem Satteldach, dessen Hauptfirst parallel zur Straße verläuft.
 6. Ein freistehendes Wohnhaus mit vier Fassaden, zwei Stockwerken und einem Dachgeschoss, mit einem Satteldach, dessen Hauptfirst senkrecht zur Straße verläuft.
 7. Ein freistehendes Wohnhaus mit vier Fassaden, einem Stockwerk, einer Garage und einem Dachgeschoss, mit einem Satteldach, dessen Hauptfirst senkrecht zur Straße verläuft.

Gegenstand der Anfrage

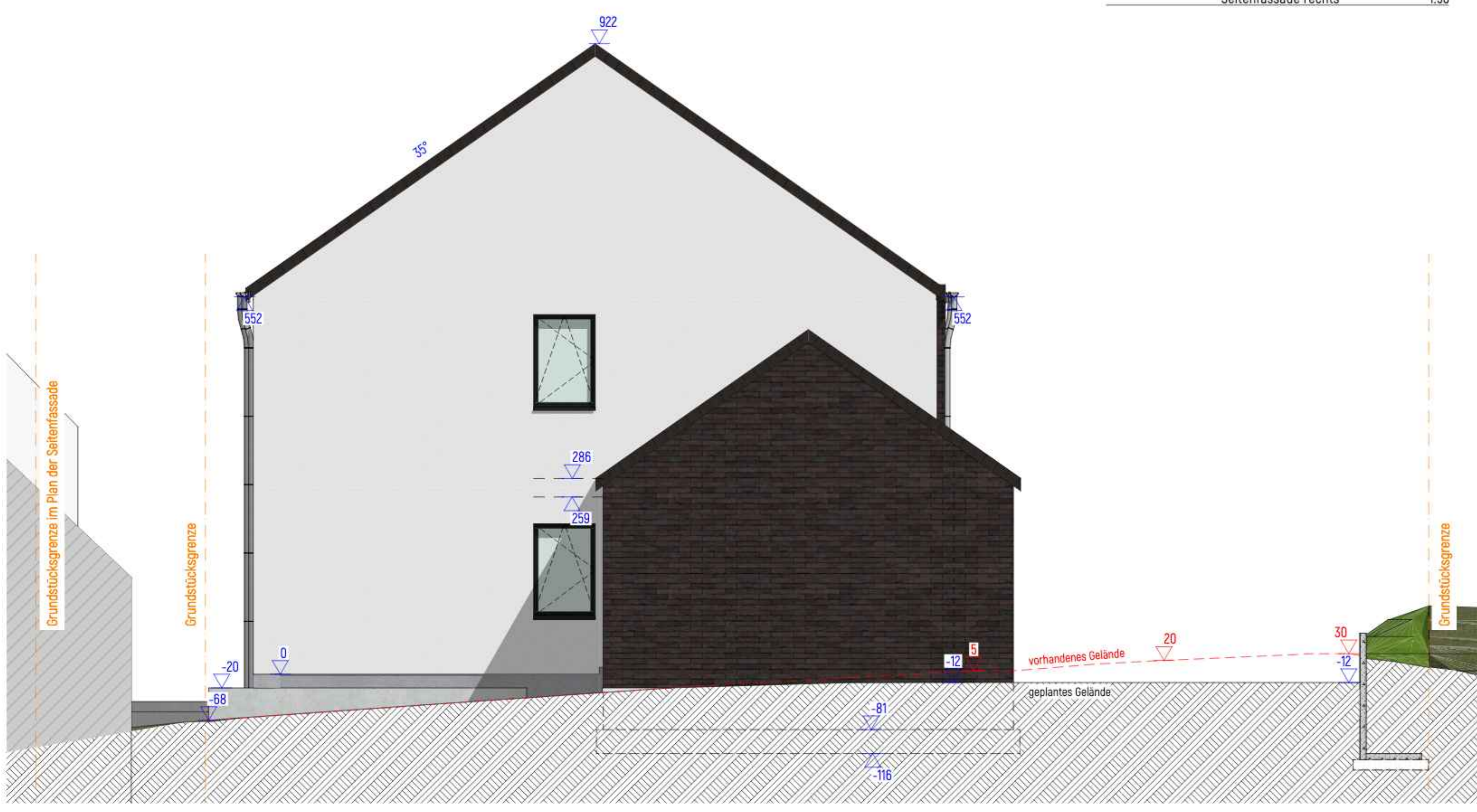
Raumplanerischen und landschaftlichen Kontext 1:3000



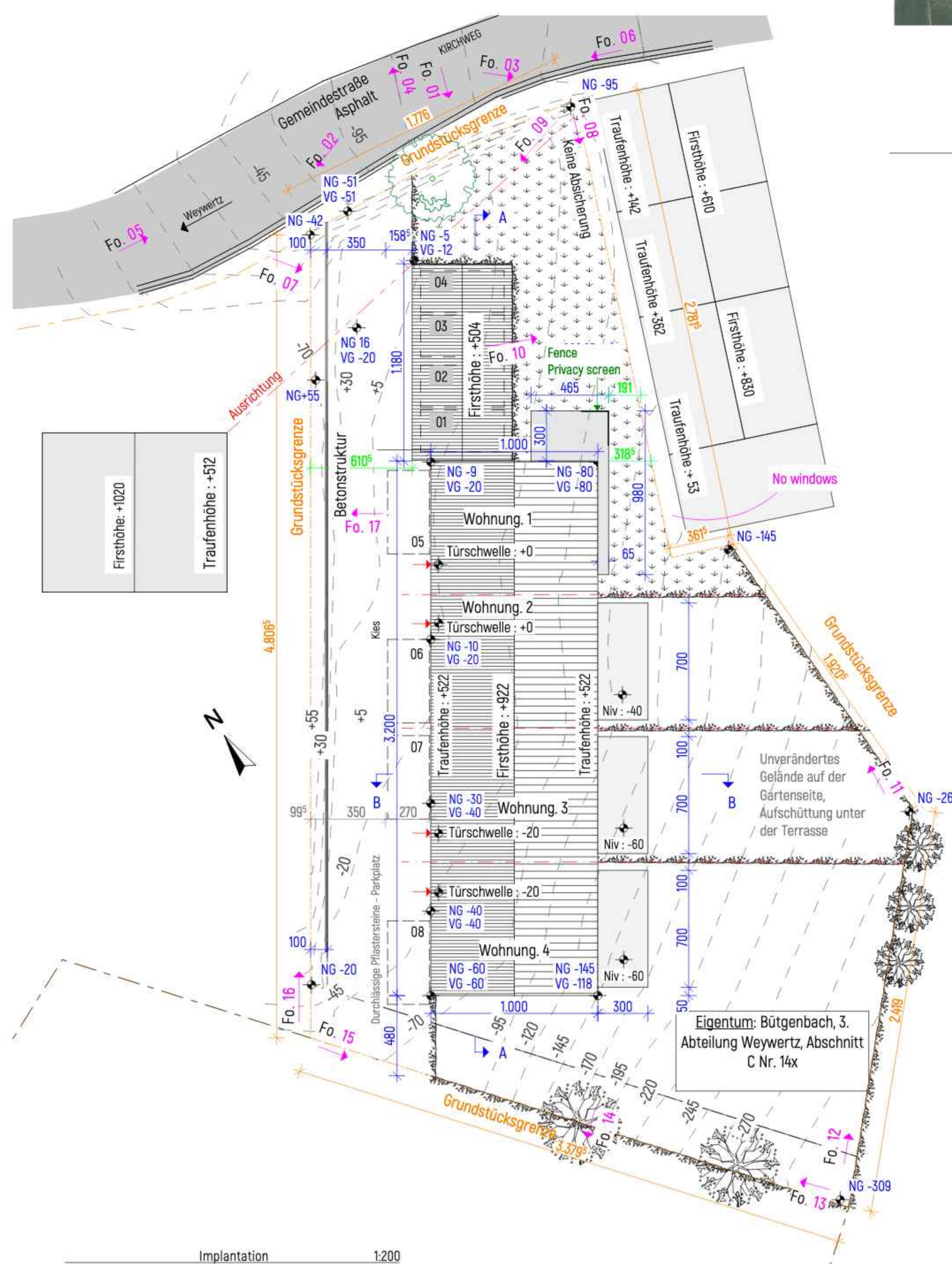
Radius von 500 Metern

Gegenstand der Anfrage

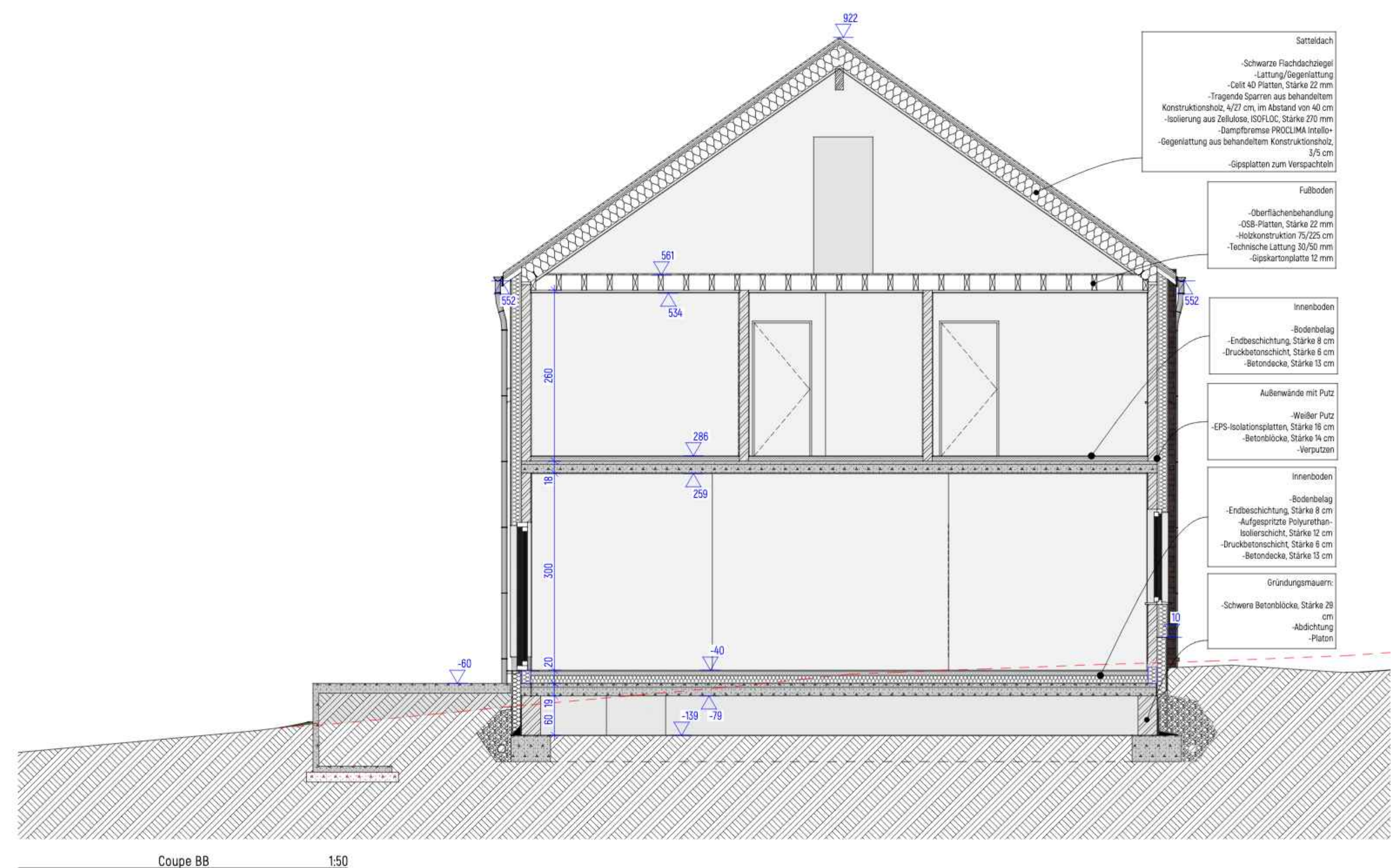
Lageplan 1:5000



Seitenfassade links 1:50



Implantation 1:200



Coupe BB 1:50

Provinz :	Liège		
Gemeinde :	Bütgenbach		
Objekt :	Bau von vier Wohngebäuden		
	Kirchweg 4750 Bütgenbach Bütgenbach, 3. Abteilung Weywertz, Abschnitt C Nr. 14x		
Antragsteller :	Gesellschaft GBL Realty SRL Avenue Docteur Pierre Gaspard 2C 4900 Spa Vertreten durch Herrn Bodeux Geoffrey		
Projektteilnehmer	 YANNICK SANTE ARCHITECTES Chemin des Maraudeurs, 5 4900 THEUX +32 (0) 87 / 33 24 31 info@y-s-a.be www.y-s-a.be	Chemin des Maraudeurs, 5 4900 THEUX +32 (0) 87 / 33 24 31 info@y-s-a.be www.y-s-a.be	
Projektverantwortlicher		Yannick Sante Yannick SANTE Architecte srl	
Unterschrift des Architekten			Unterschrift des Antragstellers
Dokumenttitel :	Referenz :	Inhalt :	Maßstab :
Baugenehmigungsantrag Bau von vier Wohngebäuden	N° 24-25/PA/19/20240531	Lageplan Raumplanerischen und landschaftlichen Kontext Implantation Schneite BB Fassaden	1/5000 1/200 1/50 1/50
Index und Änderungen: 1. Änderung: Pflanz- Carportgebäude - antragsführender Zeigel			
<small>Alle Zeichnungen bleiben Eigentum des Architekten. Alle Maße sind in cm, alle Abstände in mm. Alle Höhenangaben werden von einem festgelegten Ebenenwert (NN) gemessen.</small>			
Datum :	03-10-24	Blatt Nr. :	3/3